



**FROMMM** | WRAPPING  
SYSTEMS

**Folie  
Wickelmachines**

## FS210

Semi-automatische wikkelmachines met Joystick bediening

### Standaard technische specificaties

#### Draaitafel

1.650mm

#### Maximaal palletformaat

1.100 x 1.200mm

#### Maximaal palletgewicht

2.000kg

#### Maximale pallethoogte

2.000mm/2.500mm

#### Voeding

400V - 50/60Hz

#### Standaard versie FS210

Een mechanische folierem

Bediening door een zogenaamde Joystick

#### Opties FS210

- oprijplaat;
- oprijplaat voor elektrische pallettrucks;
- inbouwframe voor montage in de vloer.



## FS230

Semi-automatische wikkelmachines voorzien van meerdere wikkelprogramma's.

### Standaard technische specificaties

#### Draaitafel

1.650mm/1.800mm/2.200mm

#### Maximaal palletformaat

1.100 x 1.200mm voor Ø 1.650mm

1.250 x 1.250mm voor Ø 1.800mm

1.550 x 1.550mm voor Ø 2.200mm

#### Maximaal palletgewicht

2.000kg

#### Maximale pallethoogte

2.500mm/2.800mm/3.200mm

#### Voeding

230V - 50/60Hz

110V - 50/60Hz

#### FS230, een zéér complete standaard uitvoering, inclusief:

- Zachte start, bijzonder geschikt voor instabiele ladingen;
- Zachte stop in 0 positie;
- Voorzien van een mechanische folierem;
- Geluidssignaal signaal bij aanvang van de wikkelperiode;
- Instelbare onderwikkelingen;
- Instelbare bovenwikkelingen;
- Standaard overlap van ca 20%;
- Fotocel t.b.v. automatische hoogtedetectie.

### Opties FS230:

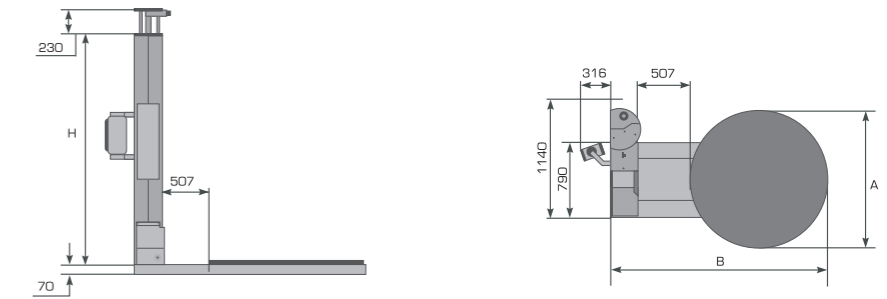
- pallethoogte 2.800mm;
- pallethoogte 3.200mm;
- draaitafel 1.800mm;
- draaitafel 2.200mm;
- aandrukplaat;
- open draaitafel (Hoefijzer);
- oprijplaat;
- oprijplaat voor elektrische pallettrucks;
- inbouwframe voor montage in de vloer;
- fotocel voor zwarte folie.

#### FS230 voorzien van 2 automatische programma's

- Alleen naar boven of naar beneden wikkelen.
- Dubbel wikkelen.
- Handbediening mogelijk.

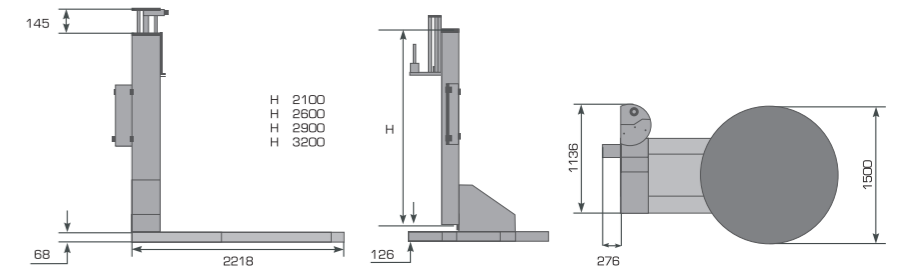


### 30.15xx

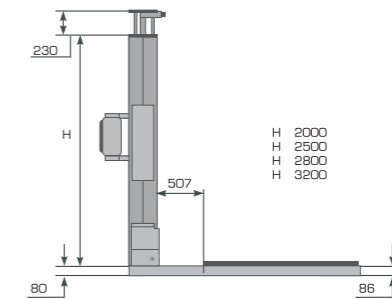


A	1650	1800	2200	2400
B	2459	2627,5	3274	3377,5
H	2000	2500	2800	3200

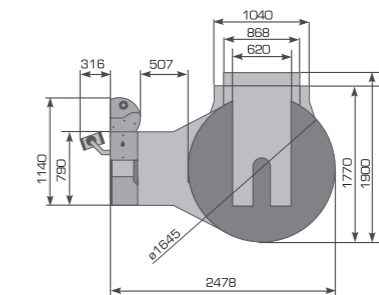
### 30.1504



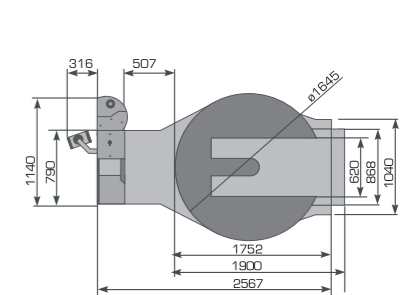
### 30.1515/30.1518



### 30.1515

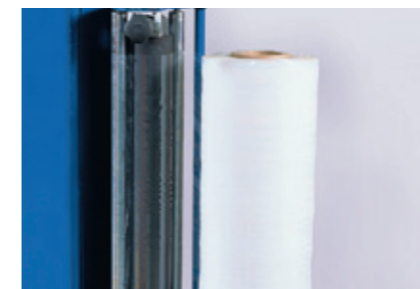


### 30.1518



### Mechanische folierem

Afstelling folierem door middel van een handwiel.



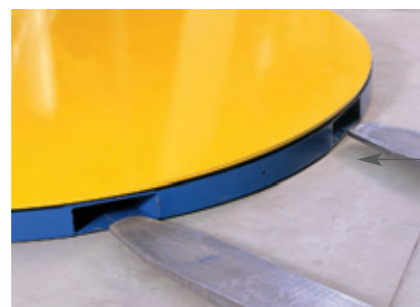
### Ruimtebesparende opendraaitafel

De opendraaitafel optie kan eenvoudig met een palletwagen worden geladen zonder oprijplaat en bespaart daardoor tevens vloeroppervlakte. Uitgevoerd met een geïntegreerde voetbeveiliging.



### Verplaatsen van de machine

FROMM machines kunnen eenvoudig worden verplaatst met de heftruck.



### Lage onderwikkeling op draaitafelniveau

De laagste positie van de foliewagen is eenvoudig in te stellen en kan de onderste wikkeling zelfs op het niveau van de draaitafel laten beginnen waardoor de pallet volledig wordt mee gewikkeld.



## Budget/Basis Folie Wikkelmachine

De FROMM folie wikkelmachines zijn zéér gebruiksvriendelijk en universeel inzetbaar. Met name de FS210 en FS230 modellen zijn uitermate geschikt voor de kleinere foliegebruikers. Tijdens het ontwerp is nadrukkelijk rekening gehouden met bedieningsgemak, eenvoud, betrouwbaarheid en veiligheid. Door toepassing van zorgvuldig geselecteerde componenten is een minimum aan onderhoud vereist en vormt een hoge werkbelasting geen enkel probleem.

## FS250 & FS270 Series

Semi-automatische folie wikkelmachines met een keuze uit meerdere wikkelprogramma's en voorrek installaties.

### Standaard technische specificaties

#### Draaitafel

1.650mm/1.800mm/2.200mm

#### Maximaal palletformaat

1.100 x 1.200mm voor Ø 1.650mm  
1.250 x 1.250mm voor Ø 1.800mm  
1.550 x 1.550mm voor Ø 2.200mm

#### Maximaal palletgewicht

2.000kg

#### Maximale paltehoogte

2.500mm/2.800mm/3.200mm

#### Voeding

230V-50/60Hz  
110V-50/60Hz

#### Zéér complete standaard uitvoering, inclusief:

- zachte start, uitstekend voor instabiele ladingen;
- zachte stop op 0 positie;
- geluidssignaal bij aanvang van de wikkelperiode;
- instelbare onderwikkelingen;
- instelbare bovenwikkelingen;
- fotocel voor automatische hoogtedetectie;
- instelbare snelheid van de draaitafel (frequentie-instelbaar);
- onafhankelijke snelheid van de foliewagen tijdens het naar boven- en het naar beneden wikkelen;
- onafhankelijke foliespanning selecteerbaar tijdens het naar boven- en het naar beneden wikkelen;
- tiptoetsenbedieningspaneel op basis van een microprocessor met cijferdisplay, voor het instellen van nieuwe parameters en het gebruik van vooraf ingestelde wikkelprogramma's.

#### Foutcodelijst in te stellen op het overzichtelijke tiptoetsen bedieningspaneel:

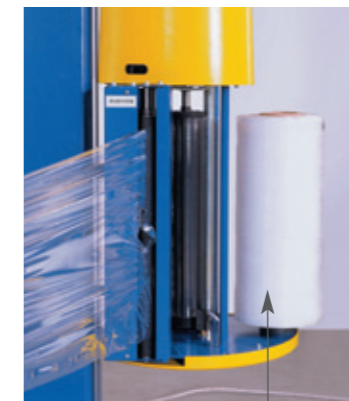
- foliespanning;
- aantal onderwikkelingen;
- aantal bovenwikkelingen;
- snelheid van de foliewagen naar boven;
- snelheid van de foliewagen naar beneden;
- snelheid van de draaitafel;
- vertraging van de fotocel voor extra overlap aan de bovenzijde van de pallet;
- uitlezen van de foutcode lijst;
- veiligheidscode blokkeerfunctie.

#### Zeven (7) Automatische programma's:

- Alleen naar boven of beneden wikkelen.
- Kruislings wikkelen van beneden naar boven en terug.
- Waterdicht programma in combinatie met een topvel.
- Programma om extra wikkelingen aan te brengen op een vooraf ingestelde hoogte.
- Automatische start vanaf een vooraf ingestelde hoogte.
- Compleet programma met uitschakeling van de fotocel, hoogte van de pallet instelbaar op het bedieningspaneel.
- Mogelijkheid om een extra klantspecifiek programma in te stellen.

#### Opties:

- paltehoogte tot 2.800mm;
- paltehoogte tot 3.200mm;
- draaitafel 1.800mm;
- draaitafel 2.200mm;
- opendraaitafel; (Hoefijzer)
- aandrukplaat;
- oprijplaat;
- oprijplaat voor elektrische pallettruck;
- inbouwframe voor montage in de vloer;
- voltage/frequentieomvormer;
- fotocel voor zwarte folie;
- 16.8240 ombouwset naar model 270;
- 16.8242 ombouwset naar model 270+, voor instabiele pallets;
- 16.8246 automatisch folie snij systeem.



#### FS250 met elektromagnetische folierem (tot ca. 100 %)

De folie wordt gerekend tussen de foliewagen en de pallet. Het rekpercentage kan worden ingesteld op het tiptoetsen bedieningspaneel.

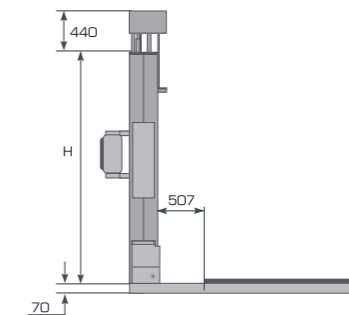
#### FS270 met elektromagnetische folierem en een vaste tandwielverhouding (tot ca. 150 %)

De folie wordt voorgerekend tussen twee rollen met een vaste voorrek verhouding van 150%. Als optie kunnen er tandwielen voor 200% voorrek worden geleverd.

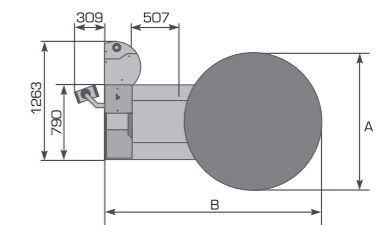
#### FS270+ met 1-Motor Voorrek installatie

Als extra optie kan er een 1-Motorige voorrek unit met extra voeler op de FS270 worden gemonteerd. Hiermee kan op het tiptoetsen bedieningspaneel de folie toevoer worden geregeld. (Ombouwpakket 16.8242)

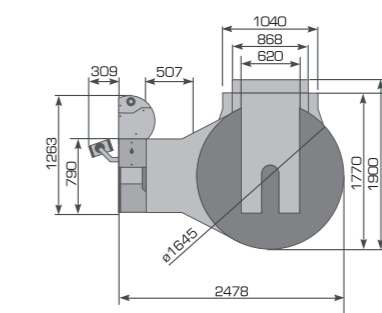
#### Series 30.16xx/30.17xx



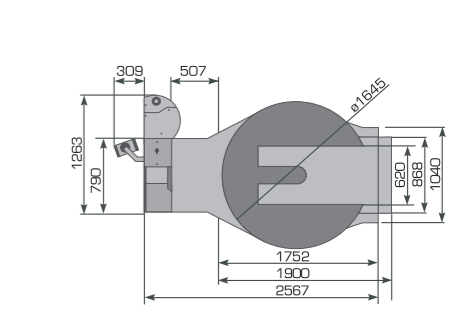
A	1650	1800	2200	2400
B	2459	2627.5	3274	3377.5
H	2000	2500	2800	3200



#### 30.1615/30.1715



#### 30.1618/30.1718



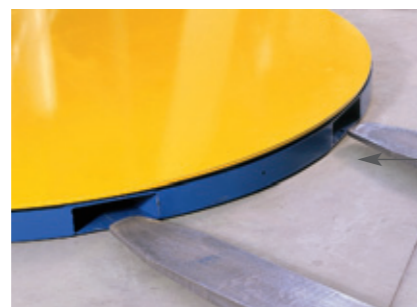
#### Ruimtebesparende opendraaitafel

De opendraaitafel optie kan eenvoudig met een palletwagen worden geladen zonder oprijplaat en bespaart daardoor tevens vloerruimte. Uitgevoerd met een geïntegreerde voetbeveiliging.



#### Verplaatsen van de machine

FROMM machines kunnen eenvoudig worden verplaatst met de heftruck.



#### Lage onderwikkeling op draaitafelniveau

De laagste positie van de foliewagen is eenvoudig in te stellen en kan de onderste wikkeling zelfs op het niveau van de draaitafel laten beginnen waardoor de pallet volledig wordt mee gewikkeld.



## Standaard Folie Wikkelmachines

Wenst u nóg meer gebruiksgemak en wilt u kunnen kiezen uit maar liefst zeven (7) standaard wikkelprogramma's en meerdere voorrek installaties? Dan moet u zeker kiezen voor een FROMM FS250/FS270 wikkelmachine. Zoals gebruikelijk bij FROMM machines is tijdens het ontwerp met nadruk rekening gehouden met gebruiksvriendelijkheid, betrouwbaarheid en veiligheid. Uitstekend toegerust voor een hoge werkbelasting met een minimum aan onderhoud.

## FR230 | FR250 FR270 | FR290

Semi-automatische Robot folie wikkel machines, met keuze uit meerdere wikkel programma's en variabele voorrek systemen.

### Standaard technische specificaties

#### Maximale pallethoogte

2.000mm / 2.500mm / 3.200mm

#### Maximaal palletformaat

Onbeperkt

#### Herlaadbare tractiebatterij

24V – 110A/h

#### Automatische hoge frequentie batterijlader

Laadvoeding

230V – 50/60Hz

#### De zéér complete standaard uitvoering bestaande uit:

- geluidssignaal bij aanvang van de wikkelcyclus;
- aantal onderwikkelingen;
- aantal bovenwikkelingen;
- een fotocel voor de automatische pakkethoogte detectie;
- de rijsnelheid van de robot is instelbaar via een frequentieregelaar;
- onafhankelijke snelheid van de foliewagen tijdens het naar boven- en het naar beneden wikkelen;
- onafhankelijke foliespanning selecteerbaar tijdens het naar boven- en het naar beneden wikkelen;
- een eenvoudig en overzichtelijk bedieningspaneel met tiptoetsen op basis van een microprocessor met cijferdisplay voor het instellen van de parameters en het gebruik van vooraf ingestelde wikkelprogramma's.

#### Functies in te stellen op het zeer overzichtelijke tiptoetsen bedieningspaneel:

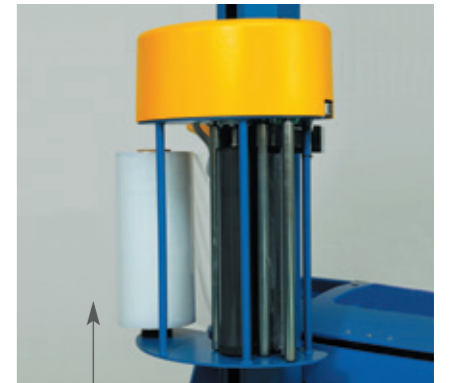
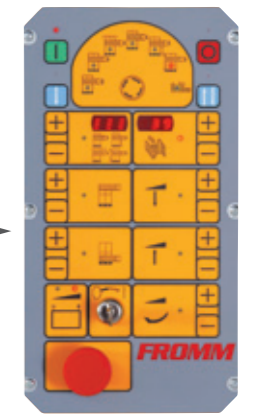
- filmspanning (niet voor FR230);
- aantal onderwikkelingen;
- aantal bovenwikkelingen;
- snelheid van de foliewagen naar boven;
- snelheid van de foliewagen naar beneden;
- rijsnelheid van de robot;
- vertraging van de fotocel voor extra overlap aan de bovenzijde van de pallet;
- een eenvoudig uitleesbare foutcodelijst;
- veiligheidscode blokkeerfunctie.

#### Zeven (7) Automatische programma's:

- Alleen naar boven wikkelen.
- Kruisings wikkelen, van beneden naar boven en terug.
- Waterdicht programma in combinatie met een topvel.
- Een programma om extra wikkelingen aan te brengen op een vooraf ingestelde hoogte.
- Automatische start vanaf een vooraf ingestelde hoogte.
- Compleet programma met in- en uitschakelbare fotocel en pallethoogte instellen met het bedieningspaneel.
- Mogelijkheid om een extra klantspecifiek programma in te stellen.

#### Opties:

- pallethoogte 2.500mm;
- pallethoogte 2.800mm;
- pallethoogte 3.200mm;
- ombouwset naar model FR270;
- fotocel voor zwarte film.



**FR230 met een mechanische folierem**  
Afstelling van de folierem door middel van een handwiel en snelklem.

#### FR250 met elektromagnetische folierem (tot ca. 100 %)

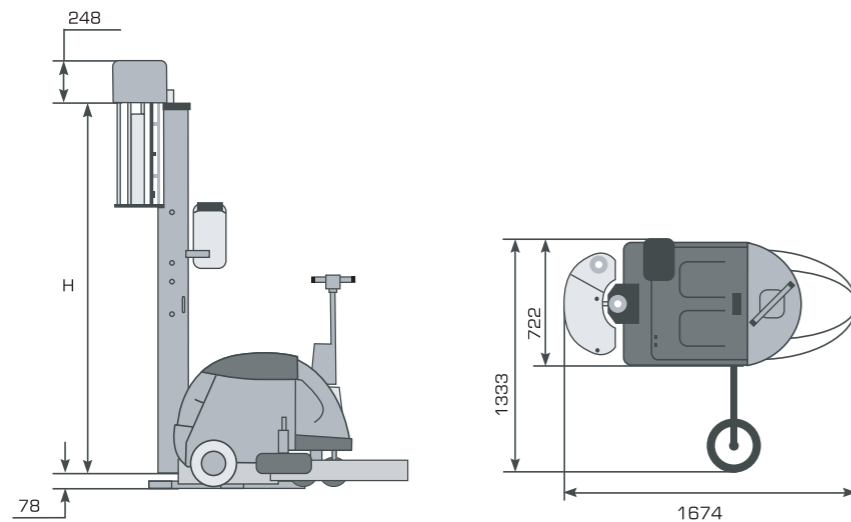
De folie wordt gerekt tussen de foliewagen en de pallet. Het voorrek percentage kan worden ingesteld op het tiptoetsen bedieningspaneel.

#### FR270 met elektromagnetische folierem en een vaste tandwielverhouding (tot ca. 150 %)

De folie wordt voorgerek tussen twee rollen met een vaste voorrek verhouding van 150 %. Als optie kunnen er tandwielen voor 200 % voorrek worden geleverd.

#### FR290 met een 1-Motor aangedreven voorrek installatie (250 %)

Voorrek van de folie gebeurt tussen twee aangedreven rollen, waarbij de folietoever kan worden geregeld vanaf het tiptoetsen bedieningspaneel.



H 1850  
H 2100  
H 2600  
H 2900

## Robot Folie Wikkel Machines

De FROMM robot is een mobiel, semi-automatische folie wikkelmachine. Hij is bijzonder geschikt voor gebruikers die een breed assortiment hebben met grote pallets of voor situaties waar het folie wikkelen op verschillende locaties plaats vindt. Met een volle accu kan de robot tot wel 220 Euro pallets wikkelen.



Product ontwikkelingscentrum in Duitsland



Productie van machines en apparatuur in Italië



Productie van STARstrap™ in Thailand



Kunststoffabriek voor STARstrap™ in Duitsland



Kunststoffabriek voor STARstrap in Chili



Polyesterflessen recycling in Duitsland

## De FROMM groep

De FROMM groep ontwikkelt en produceert een groot aantal systemen voor het verpakken van goederen: omsnoerapparaten en -installaties, pallet wikkelmachine, het gepatenteerde Airpad™ luchtkussensysteem en het bijbehorende verbruiksmateriaal.

Het in 1947 opgerichte Zwitserse familiebedrijf heeft een jaarlijkse omzet van meer dan 150 miljoen euro en heeft wereldwijd ca. 700 werknemers. Meer dan 20 dochterondernemingen in Europa, Noord- en Zuid-Amerika, Zuid-Afrika en Azië. Samen met een groot aantal gespecialiseerde partners en distributeurs over de hele wereld zorgen zij ook in uw omgeving voor vakkundig advies, snelle leveringen en service.

Consequente verticale integratie en traditionele waarden zoals identificatie met de klant, kwaliteitsdenken, continuïteit, onafhankelijkheid en milieubewustzijn vormen de leidraad voor de wereldwijde bedrijfspolitiek en zijn het fundament onder het langdurige succes van de FROMM groep.

### Ontwikkelingscentrum

In het FROMM ontwikkelingscentrum ontwikkelt een team van ervaren ingenieurs continu nieuwe technieken en producten op moderne 3D CAD-systemen. Ultramoderne testprocedures garanderen de befaamde hoge kwaliteitsstandaard van FROMM.

### Produceren van machines en apparaten

In de productiebedrijven van FROMM wordt 24 uur per dag geproduceerd. Hoog gekwalificeerde teams van specialisten produceren met behulp van computergestuurde machines de FROMM kwaliteitsproducten. Alle apparaten en machines worden gecontroleerd voordat ze de fabriek verlaten. De onderneming is ISO 9001 gecertificeerd.

### Fabrieken voor Polyesterband en meerlagige Airpad-folies

In de kunststoffabrieken van FROMM worden op moderne, volgens de nieuwste stand van de techniek functionerende

extrusielijnen STARstrap™ kunststofbanden, uitsluitend op basis van gerecycled polyester-flessenmateriaal, geproduceerd. Deze banden garanderen de hoge kwaliteit van de omsnoeringen die met FROMM machines en -apparaten worden gemaakt.

Op de Airpad folie blaasunits worden de meest uiteenlopende Airpad folietypen geproduceerd. Speciale folietypen garanderen hoge belastbaarheid van de afzonderlijke luchtkussenelementen. Deze fabrieken zijn ISO 9001 en ISO 14000 gecertificeerd.

### Polyester recyclingfabriek

In de ultra moderne FROMM polyesterflessen recyclingfabriek worden van gebruikte PET-flessen hoogwaardig maalgoed, agglomeraten en regranulaten voor de productie van PET-verpakkingsband, levensmiddelenfolies, textiel en drankflessen geproduceerd. Daardoor kunnen de FROMM PET-producten aan de hoogste milieueisen voldoen. De fabriek is ISO 9001 en ISO 14000 gecertificeerd.

FROMM staat voor ontwikkeling, productie, advies, distributie en service – wereldwijd en alles onder één dak!

Profiteer van onze ervaring en nabijheid!

